

樹林區衛星圖

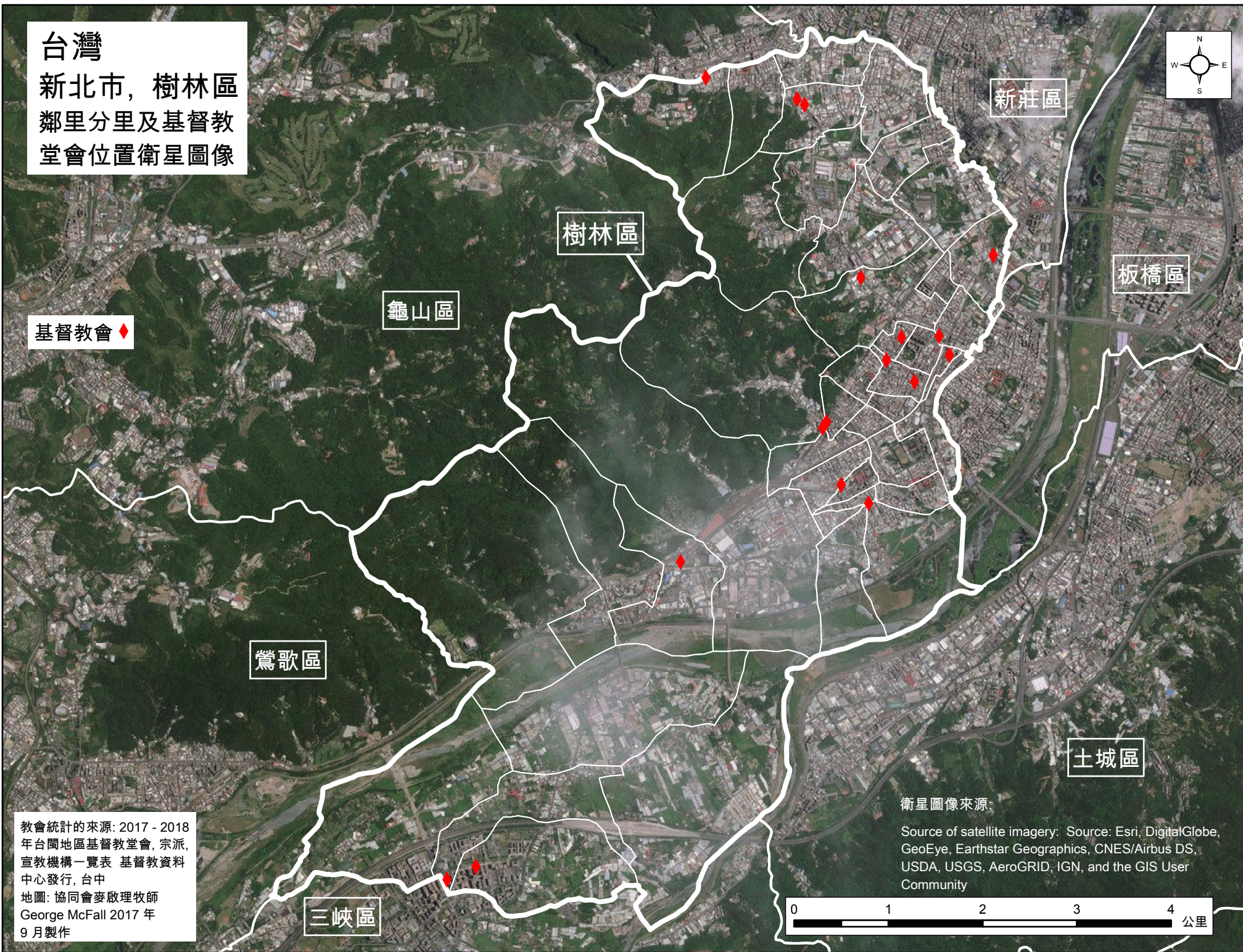
40 C Shulin District Li Satellite
Imagery_M2

台灣

新北市，樹林區
鄰里分里及基督教
堂會位置衛星圖像



基督教會 ◆



龜山區

樹林區

新莊區

板橋區

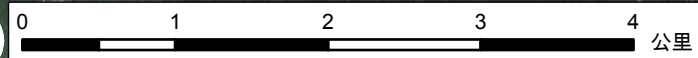
鶯歌區

土城區

三峽區

教會統計的來源: 2017 - 2018
年台灣地區基督教堂會, 宗派,
宣教機構一覽表 基督教資料
中心發行, 台中
地圖: 協同會麥啟理牧師
George McFall 2017 年
9 月製作

衛星圖像來源:
Source of satellite imagery: Source: Esri, DigitalGlobe,
GeoEye, Earthstar Geographics, CNES/Airbus DS,
USDA, USGS, AeroGRID, IGN, and the GIS User
Community



樹林區分區人口與堂會位置

40 B Shulin District Li Groupins Dec2014

Pop Ch Loc_M2

台灣
 新北市，樹林區
 2014年12月里鄰人口
 分區及基督教會堂位置

基督教會 ◆



地區	人口	人口/會堂	
		堂會數	比率
A	19,988	3	6,663
B	24,146	1	24,246
C	40,074	6	6,679
D	15,147	2	7,574
E	38,153	2	19,076
F	16,924	1	16,924
G	29,735	2	14,868
總	184,167	17	10,833

教會統計的來源: 2017 - 2018 年 台閩地區基督教教會, 宗派, 宣教機構一覽表 基督教資料中心發行, 台中

2014年12月里鄰人口數資料來源:
http://www.ca.ntpc.gov.tw/Population/ListForArea?wnd_id=68&area_id=9&year=103&month=12
 地圖: 協同會麥啟理牧師 George McFall 2017年9月製作

樹林區里鄰人口數與堂會位置

40 A Shulin District Li Dec2014 Pop_M2

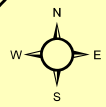
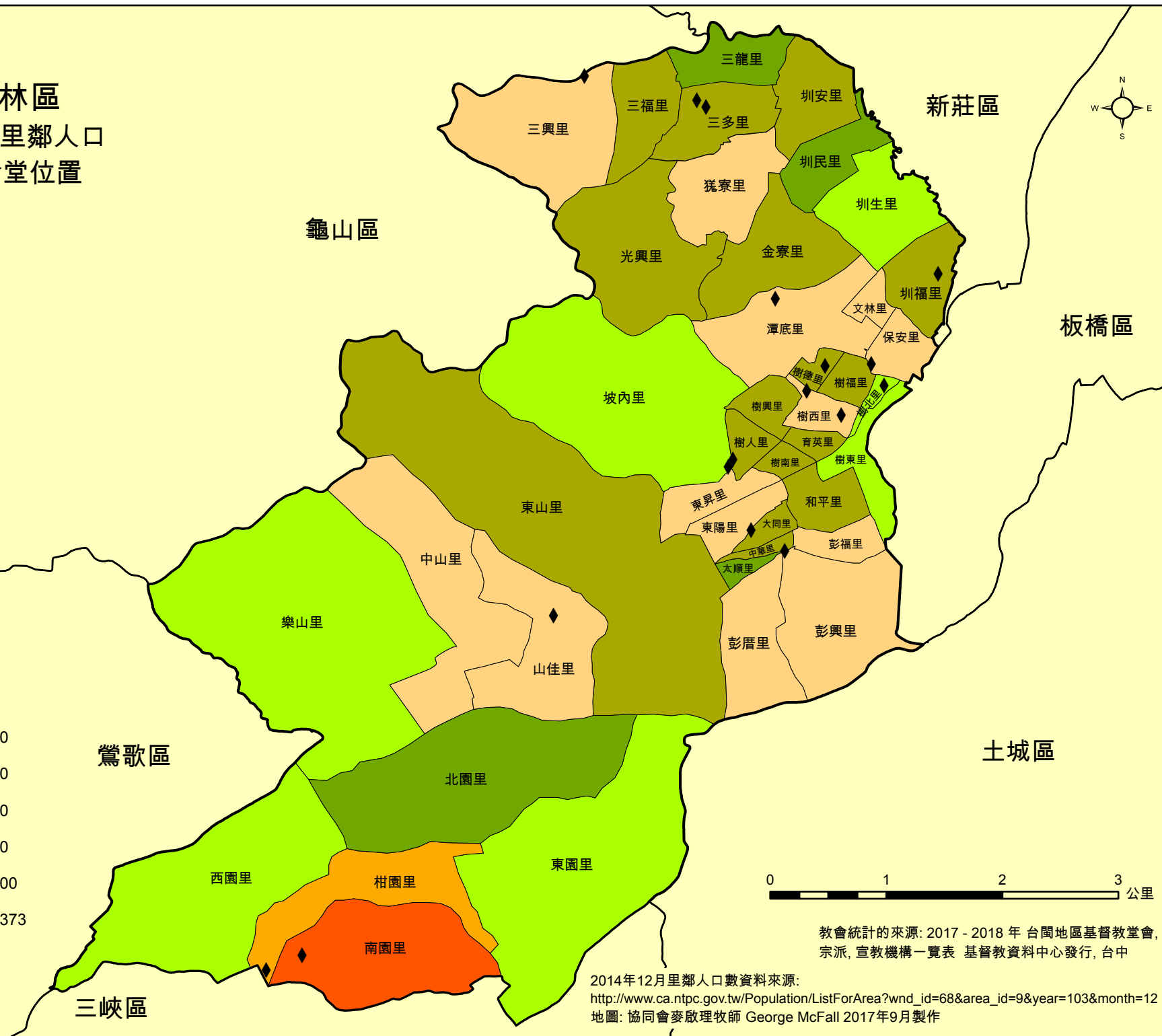
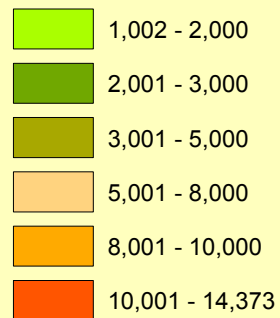
台灣

新北市，樹林區

2014年12月里鄰人口
數及基督教會堂位置

基督教會 ◆

人口



教會統計的來源: 2017 - 2018 年 台閩地區基督教教會, 宗派, 宣教機構一覽表 基督教資料中心發行, 台中

2014年12月里鄰人口數資料來源:
http://www.ca.ntpc.gov.tw/Population/ListForArea?wnd_id=68&area_id=9&year=103&month=12
 地圖: 協同會麥啟理牧師 George McFall 2017年9月製作

樹林區鄰里人口密度與堂會位置

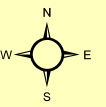
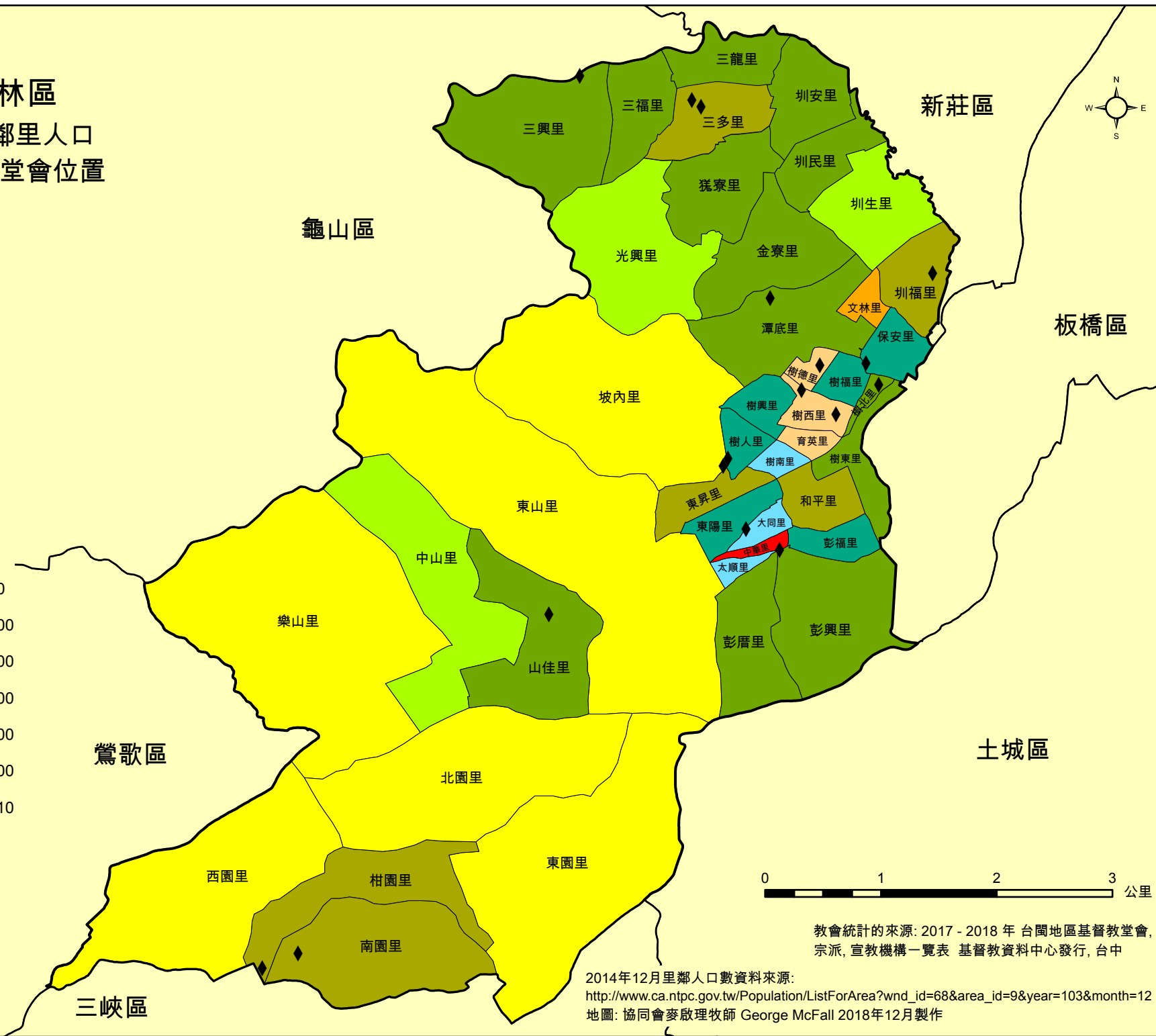
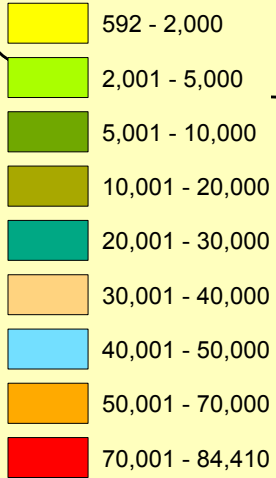
40 E Shulin District Li Dec2014 Pop

Density_M2

台灣
 新北市，樹林區
 2014年12月鄰里人口
 密度及基督教堂會位置

基督教會◆

人口密度
 (人/平方公里)



教會統計的來源: 2017 - 2018 年 台閩地區基督教堂會, 宗派, 宣教機構一覽表 基督教資料中心發行, 台中

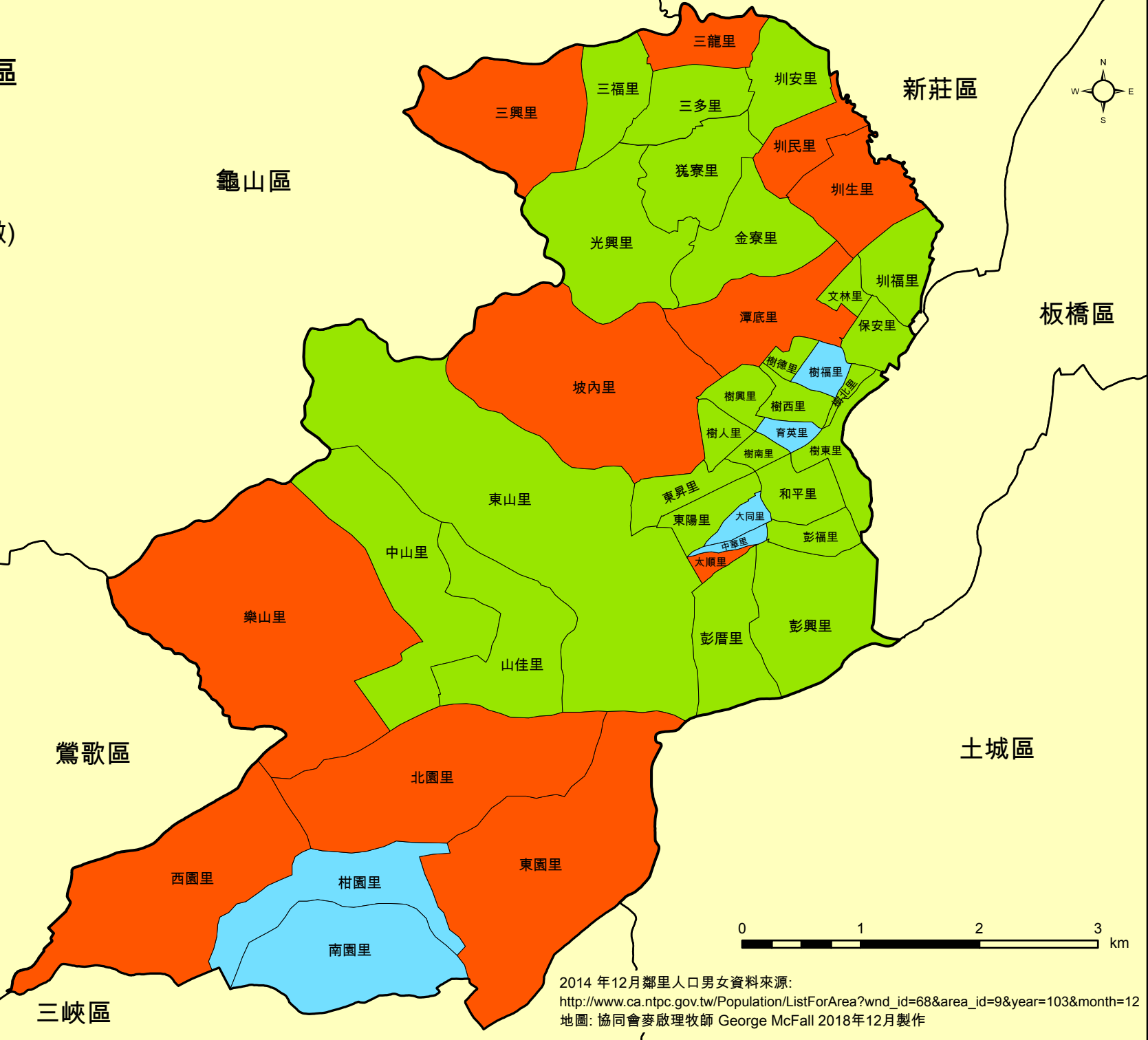
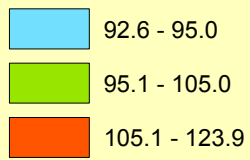
2014年12月里鄰人口數資料來源:
http://www.ca.ntpc.gov.tw/Population/ListForArea?wnd_id=68&area_id=9&year=103&month=12
 地圖: 協同會麥啟理牧師 George McFall 2018年12月製作

樹林區鄰里性別比

40 D Shulin District Li Gender Ratios
Dec2014 Pop_M2

台灣
 新北市，樹林區
 2014年12月鄰里
 人口性別比率
 性比例
 (每百女子對男子數)

性別比率: 每百
 位女性對男性數



2014年12月鄰里人口男女資料來源:
http://www.ca.ntpc.gov.tw/Population/ListForArea?wnd_id=68&area_id=9&year=103&month=12
 地圖: 協同會麥啟理牧師 George McFall 2018年12月製作